

LE KIOSQUE

CENTRE D'ACTION CULTURELLE
MAYENNE COMMUNAUTÉ



SAISON
CULTURELLE
17 – 18

EN VOITURE SIMONE !

Cette année aura été l'occasion pour des collègues précieux de prendre leur envol vers de nouveaux horizons... Passé le stade de l'émotion... ces mouvements nous imposent des repositionnements, des réflexions, des remises en question, des réorganisations...

L'on mesure alors deux choses que ne démentiront pas les physiciens...

- le mouvement est toujours une succession de déséquilibres... les notions d'énergie, de forces, actives ou inertes, ne sont jamais bien loin.

- La plupart du temps, la fluidité, la beauté d'une trajectoire, dépend avant tout de la maîtrise de l'opérateur.

Retenons donc que ce ne sont pas tant les déséquilibres qu'il faille craindre, plutôt que notre incapacité à les maîtriser, les organiser, leur donner un sens, une cohérence, une harmonie.

Nous vous invitons donc à nous rejoindre dans le mouvement...

Reste une dernière chose très importante... fondamentale (!?) à laquelle il paraît important de réfléchir...

Vers où nous orientons-nous ?
Où vais-je ?

Sans avoir la prétention de répondre à ces questions... nous faisons, par contre, une confiance absolue aux artistes que nous invitons pour vous suggérer des pistes, parfois dissimulées, obscures, souvent inattendues, dérangeantes, et quelquefois lumineuses, ou drôles...

Notre nouvelle saison culturelle s'offre à vous, pleine de rendez-vous mystères avec le spectacle vivant et/ou les arts plastiques... Chaque page est une invitation à rencontrer l'art dans sa singularité, sa diversité, sa puissance évocatrice, son génie à provoquer la réflexion, les émotions, à ouvrir les esprits pour voir plus large, voir plus loin...

Pas si bête pour qui veut voyager !

CHRISTELLE VIDY,
Présidente du Kiosque

Sommaire

Centre d'Art	p. 05
Contemporain - Le Kiosque	
Parcours artistiques	p. 09
Artistes en résidence	p. 14

2017

SEPTEMBRE

Jeu. 07 Sept.	
PRÉSENTATION DE SAISON	p. 15
ÉVÈNEMENT	

OCTOBRE


Sam. 07 Oct.	p. 16
NUIT BLANCHE MAYENNE	
ÉVÈNEMENT	

Jeu. 19 Oct.	p. 17
ÇA FROMET!	
CHANSON HUMOUR	

17, 20 & 21 Oct.	p. 18
LES CONTRÉES ORDINAIRES	
ÉVÈNEMENT	

NOVEMBRE

Dim. 5 Nov.	 p. 19
OBJET SONORE NON IDENTIFIÉ	
THÉÂTRE MUSICAL	

Mer. 15 Nov.	 p. 20
WHITE	
THÉÂTRE	

à partir du 18 Nov.	p. 21
FARIDA LE SUAVÉ	
EXPOSITION	

Mayenne Terre d'Accueil	p. 22
-------------------------	-------

Mar. 21 Nov.	 p. 23
LE CHANT SI BEAU DES FEMMES-OISEAUX	
CONCERT-SPECTACLE	

Mar. 28 Nov.	 p. 24
PRESQUE X	
THÉÂTRE	

DÉCEMBRE

Mer. 6 Déc.	 p. 25
DIS-MOI?	
CONTE-RÉCIT	

Jeu. 14 Déc.	  p. 26
LE BALLON ROUGE D'ALBERT LAMORISSE	
CINÉ-CONCERT	


2018

JANVIER

Mar. 16 Jan. Mer. 17 Jan.	p. 27
DE LA SCÈNE À L'ÉCRAN	
THÉÂTRE-CINÉMA	

à partir du 8 janvier	p. 28
ONZE	
BIENNALE DE LA MARIONNETTE	

Mer. 24 Jan.	p. 29
À TABLE!	
REPAS SPECTACLES	

Mer. 31 Jan.	 p. 30
SILENCE	
SPECTACLE MUSICAL	

FÉVRIER

Mar. 6 Fév.	p. 31
MICHELLE, DOIT-ON T'EN VOULOIR D'AVOIR FAIT UN SELFIE À AUSCHWITZ?	
THÉÂTRE MARIONNETTES	

Dim. 11 Fév.	p. 32
MIAM #2	
ÉVÈNEMENT	

Jeu. 15 Fév.	 p. 33
LA GRANDE SAGA DE LA FRANÇAÏRIQUE	
ONE-MAN SHOW DOCUMENTAIRE	


Jeu. 22 Fév.	 p. 34
LA VIE DEVANT SOI	
THÉÂTRE	

MARS

à partir du 17 mars	p. 35
JULIEN GORGEART	
EXPOSITION	

Sam. 24 mars	p. 36
ALEX VIZOREK EST UNE ŒUVRE D'ART	
HUMOUR	

AVRIL

Mer. 04 Avr.	 p. 37
WAYNAK	
THÉÂTRE	

Mer. 11 avr.	 p. 38
FILLES ET SOIE	
THÉÂTRE, MARIONNETTES	

Mar. 17 Avr.	p. 39
LES MALÉDICTIONS	
THÉÂTRE RÉCIT ET OBJET	

MAI

Jeu. 04 mai	p. 40
PIANO À MAYENNE, MANUEL VIEILLARD	
MUSIQUE	

Mer. 16 mai	 p. 41
SŒURS SANTIAG	
DANSE	

à partir du 19 mai	p. 42
SAMIR MOUGAS	
EXPOSITION	

Lun. 21 mai	 p. 43
PLUME	
DANSE CONTEMPORAINE	

Jeu. 31 mai	 p. 44
IN BLOOM, UN SACRE DU PRINTEMPS	
DANSE HIP HOP	

JUIN

Mer. 27 juin	p. 45
BARBECUE DE LA DAVIÈRE	
PIQUE NIQUE - SPECTACLE	

Printemps 2018	p. 46
CROQ' LES MOTS, MARMOT!	
ÉVÈNEMENT	

Initiatives	p. 47
-------------	-------

Le Kiosque association	p. 48
------------------------	-------

Vous avez des idées	p. 50
---------------------	-------

Le Kiosque en réseau	p. 51
----------------------	-------

Abonnements - Tarifs	p. 52
----------------------	-------

Réservation par correspondance	p. 53
--------------------------------	-------

Nos partenaires	p. 54
-----------------	-------

Deux pictos pour vous guider dans vos choix

Le choix des Minots



Coup de cœur du programmeur



Centre d'Art Contemporain — Le Kiosque

LE CENTRE D'ART CONTEMPORAIN — LE KIOSQUE

Le Centre d'Art Contemporain — Le Kiosque réunit la *Chapelle des Calvairiennes — Expositions*, l'*Atelier — École d'Arts Plastiques* et les résidences d'artistes. C'est un projet unique et fédérateur où les notions de façonnage, de savoir-faire, de fait-main sont au cœur de notre approche et de nos pratiques.



La création et la présence artistique sur le territoire sont les points forts développés depuis plus de seize années. Au-delà des simples échanges avec les publics, les créations in situ, les savoir-faire mis en valeurs et partagés, les ateliers créatifs et techniques embarquent les habitants dans des moments de pratiques artistiques ouverts à tous.

Les projets *Arts Plastiques* s'articulent régulièrement autour de propositions du secteur *Spectacle Vivant*... avec une compagnie accueillie en résidence... dans un esprit d'échange et d'ouverture.

Cette année, la sérigraphie garde son rythme de croisière, et nous ouvrons un nouveau chantier avec la céramique. Elle sera le fil conducteur de cette nouvelle saison et se déclinera lors de *Nuit Blanche Mayenne*, puis à la *Chapelle des Calvairiennes* avec Farida Le Suavé et bien évidemment à l'*Atelier*.

Centre d'Art Contemporain — Le Kiosque

LA CHAPELLE DES CALVAIRIENNES — EXPOSITIONS

Lieu de diffusion et de création pour les artistes contemporains, nous accueillons cette année trois expositions et Nuit Blanche Mayenne qui permettent à chacun de découvrir la création contemporaine dans sa diversité. Le centre d'art développe depuis quelques années une prédilection pour les recherches et les créations liées aux façonnages, à l'intelligence de la main.

Nuit Blanche Mayenne

07.10.2017

CA p. 16



Farida Le Suavé

18.11 — 17.12.2017

Vernissage 17 nov 18h

CA p. 21



Julien Gorgeart

17.03 — 22.04.2018

Vernissage 16 mars 18h

CA p. 35



Samir Mougas

19.05 — 24.06.2018

Vernissage 18 mai 18h

CA p. 42



Centre d'Art Contemporain — Le Kiosque

L'ATELIER — ÉCOLE D'ARTS PLASTIQUES

L'Atelier - École d'Arts Plastiques propose des ateliers réguliers pour amateurs, pour celles et ceux qui souhaitent s'initier, se perfectionner dans différentes techniques artistiques. En complément il est possible de découvrir la sérigraphie, ou la céramique (nouvel atelier), à disposition des artistes, de nos élèves lors des ateliers, des stages ou des partenariats.

Les résidences d'artistes enrichissent ces ateliers où petits et grands découvrent durant cinq séances la démarche d'un artiste invité.

Les partenariats avec les réseaux culturels, éducatifs, sociaux et de la santé développent l'accessibilité à l'art et aux pratiques créatives pour tous, en concevant en commun des projets adaptés aux publics, sur des durées variables.



LES RÉSIDENCES D'ARTISTES

Nous accueillons des artistes pour des séjours plus ou moins longs, pour un temps de recherche, ou de production d'une œuvre. Ces résidences aboutissent souvent sur la partie visible de l'iceberg ; une œuvre exposée à la chapelle des Calvairiennes. On connaît moins tout le travail pourtant considérable : actions de médiation, échanges, ateliers à destination de nos publics qui restent l'un des points forts de notre activité. C'est à la fois le cœur et le moteur, peut-être même l'ADN de notre association : la rencontre entre amateurs (public et/ou artistes) et artistes professionnels.

LES RENDEZ-VOUS

PORTES OUVERTES

13 septembre

RENTÉE DES ATELIERS ARTS-PLASTIQUES

à partir du 20 septembre

RENTÉE RELIURE

29 et 30 septembre

NOËL

13 décembre

à partir de 17h30

EXPO DE FIN D'ANNÉE

23 et 24 juin

*EN DEHORS DES ATELIERS
HEBDOMADAIRES,
VENEZ À L'ÉCOLE D'ARTS
PLASTIQUES DÉCOUVRIR
UNE PRATIQUE ARTISTIQUE
AVEC VOTRE PUBLIC.*

*POSSIBILITÉ D'ATELIER MOBILE
DANS VOTRE STRUCTURE.*

TARIFS ATELIERS *Cf. p. 8*

Enfants et jeunes : 96,50€

Adultes mardi : 152€

Adultes jeudi : 152€

Adultes reliure : 41€

+

10€ d'adhésion au Kiosque

Centre d'Art Contemporain — Le Kiosque

ATELIERS ENFANTS ET JEUNES

Mardi

de 17h30 à 19h : 12-15ans

Mercredi

de 14h à 15h30 : 5-7ans

de 16h à 17h30 : 8-11ans

Au programme de l'année : **DESSIN**

Forme dessinée

CÉRAMIQUE

Forme modelée

CRÉATION DE MARIONNETTES

Formes animées

PARTENARIAT AVEC

Cie les Yeux Creux

Spectacle de marionnettes

VOLUME

Formes construites

PEINTURE SUR SOIE



RÉSIDENCE PARTAGÉE

Marine Class

23.05 — 24.06.2018

ATELIERS ADULTES

Mardi de 18h à 21h

Groupe pour les confirmés

Suivi de projet individuel

Accompagnement technique

et démarche avec médiateur

Les jeudis

15h-17h et 20h-22h

Débutants ou confirmés

Apprentissages techniques

dessin-peinture-volume

Au programme de l'année : **VOLUME**

Forme idéale



RÉSIDENCE PARTAGÉE

David Michael Clarke

26.10 — 30.11.2017

PEINTURE ABSTRAITE PEINTURE AQUARELLE

Réalité déformée

ATELIERS ADULTES RELIURE

**Un vendredi tous
les quinze jours
et un samedi par mois
de 14h à 17h**

Adultes tous niveaux

Création de carnets,

papiers marbrés et

restauration livres anciens

STAGES

S'INITIER À UNE TECHNIQUE

Sur deux/trois jours,
initiez-vous à la sérigraphie
ou à la céramique dans nos
ateliers équipés.

STAGE SÉRIGRAPHIE

Vacances d'hiver

3 & 4 mars



STAGE CÉRAMIQUE

Vacances de printemps

5 & 6 mai

TARIFS STAGE

FAMILLE — 50€

RÉDUIT — 55€

PLEIN — 60€

(matériel fourni)

Renseignements et
inscriptions au Kiosque

Parcours artistiques KAP – WE petite enfance

Derrière ces trois lettres se cache un partenariat fructueux entre *Le Kiosque*, l'*Amav* (Association Mayennaise d'Action auprès des gens du Voyage) et le centre social *Les Possibles*: sensibilisation au spectacle vivant, initiation à la pratique de la danse, du théâtre, sorties culturelles, rencontres avec des équipes artistiques, créations de spectacles...

Riches sont les propositions qui impliquent des enfants et adolescents, sédentaires et voyageurs, dans une démarche artistique, au fil des saisons, grâce au soutien du CCAS de la Ville de Mayenne. Tisser du lien social grâce à la culture, on est kap!

Le Kiosque est également partenaire des *Week-ends de la Petite Enfance* organisés deux fois par an par le centre social *Les Possibles*: une occasion pour nous de proposer un spectacle jeune public et des ateliers parents-enfants orchestrés par des artistes.

Chaque année, la clôture de la saison culturelle du Kiosque s'articule autour du barbecue de la Davière, organisé conjointement avec l'*Amav* et le centre social *Les Possibles*, sur l'aire d'accueil des gens du voyage de Mayenne, pour une soirée festive et culturelle (Cf. p. 45).



© Droits réservés

Visite hantée du Musée du Château de Mayenne -
Travail chorégraphique avec la Compagnie Nathalie Pernette - avril 2017

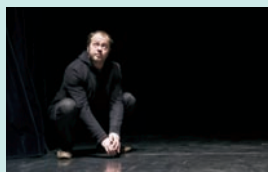


Vous êtes enseignant(e)s et intéressé(e)s pour inscrire votre classe aux spectacles de la saison, nous vous invitons à télécharger le dossier complet sur notre site Internet (kiosque-mayenne.org, onglet téléchargement) où vous pourrez également procéder à l'inscription de vos classes à partir du 1^{er} septembre.

Cette année, au programme de la saison jeune public, retrouvez les spectacles :

WHITE Cf. p.20

Catherine Wheels Theatre Company



DIS-MOI ? Cf. p. 25

Cie des Arbres et des Hommes



LE BALLON ROUGE

D'ALBERT LAMORISSE Cf. p. 26

par Stéphane Louvain,
François Ripoché et Céline Dolet

SILENCE Cf. p.30

Compagnie Atelier de Papier



WAYNAK Cf. p.37

Cie Loba / Annabelle Sergent

FILLES & SOIE Cf. p.38

Compagnie Séverine Coulon

SŒURS SANTIAG Cf. p.41

Cie Ostéorock



PLUME Cf. p. 43

Compagnie Kokeshi

La programmation jeune public nous permet également de travailler en partenariats avec les associations Amlet (Association Mayennaise pour Liaison Ecole Théâtre) autour du Printemps théâtral des écoles maternelles et Mayenne Culture autour du projet départemental Danse à l'école à destination d'écoles maternelles et primaires.

Si vous envisagez d'inclure une action culturelle autour d'une des propositions de spectacle à votre projet scolaire (visite du théâtre, atelier, rencontre...), n'hésitez pas à entrer en contact avec notre médiatrice.

Parmi les spectacles de la saison, nous vous proposons une sélection adaptée aux collégiens et lycéens. Cette année, vous pourrez retrouver :

LE CHANT SI BEAU

DES FEMMES OISEAUX Cf. p. 23

Zutano Bazar

PRESTIGE X Cf. p. 24

Madame Suzie Productions

DE LA SCÈNE À L'ÉCRAN : ALI, PIALAT, DESCRIPTION D'UN COMBAT Cf. p. 27

Hop Cie

À TABLE! Cf. p. 29

Cie Gare centrale, Collectif Aïe Aïe Aïe, Collectif Label Brut

MICHELLE, DOIT-ON T'EN VOULOIR D'AVOIR FAIT UN SELFIE

À AUSCHWITZ ? Cf. p. 31

Cie Les Yeux Creux

LA GRANDE SAGA

FRANÇAUFRIQUE Cf. p. 33

Cie Les Trois Points de Suspension

LA VIE DEVANT SOI Cf. p. 34

Cie les chiennes nationales

LES MALÉDICTIONS Cf. p. 39

Cie La Voltige / Nicolas Bonneau

IN BLOOM -

UN SACRE DU PRINTEMPS Cf. p. 44

Compagnie Chute Libre

Cette année, le Kiosque intègre un nouveau dispositif à destination des élèves de cycle 4, *Aux arts, collégiens*, proposé par le Département de la Mayenne avec le soutien de la Direction Régionale des Affaires Culturelles (DRAC) et piloté par Mayenne Culture avec l'objectif de développer les capacités d'expression, la créativité et la faculté de jugement critique autour du spectacle vivant et de l'art contemporain.

Par ailleurs la région Pays de la Loire nous permet de mettre en place des parcours approfondis en direction de classes de lycéens et formation professionnelle via deux dispositifs : les NTEC (Nouveaux Territoires Éducatifs et Culturels) et les PTC (Parcours Théâtraux et Culturels).



Atelier Théâtre avec des élèves du Lycée Rochefeuille

Parcours artistiques **Soutien aux pratiques amateurs**

Le Kiosque soutient activement les pratiques amateurs sur le territoire de Mayenne Communauté avec un accès privilégié aux spectacles de la saison grâce à une politique tarifaire préférentielle de groupe et des propositions en partenariat avec des acteurs culturels du territoire.

Théâtre

Parmi les projets les plus marquants, nous proposons les soirées « Plateau, Rillettes et Cornichons » en partenariat avec la Cie T'Atrium, compagnie professionnelle qui anime et encadre les rencontres. Les échanges aboutissent aussi sur des projets communs dans le cadre de 53 *tours* par exemple, ou du *printemps des écritures théâtrales jeunesse*.

Musique et danse

Le partenariat avec le conservatoire Ivan Bellocoq donne naissance à des projets en lien avec plusieurs spectacles de la saison du Kiosque. Ce partenariat est développé dans l'optique de permettre aux élèves du conservatoire de nourrir leur pratique artistique : assister à des spectacles, rencontrer des équipes artistiques, participer à des ateliers de pratique avec des compagnies professionnelles.



Printemps des écritures théâtrales - mai 2017



Atelier danse au conservatoire avec des danseurs de la Cie NGC25

Parcours artistiques **Culture et Santé**

Réunir quatre partenaires culturels et quatre unités de soins autour d'un projet artistique commun, c'est le défi relevé par le projet *Culture et Santé*.

Parce que la culture doit être accessible à tous. Parce qu'elle a vocation à toucher tous les publics. Parce qu'elle est un moyen supplémentaire de lutter contre les conséquences de la maladie psychique. Parce qu'elle a amplement prouvé ses bénéfices thérapeutiques.

Grâce au soutien de l'ARS (Agence Régionale de Santé) et la DRAC (Direction Régionale des Affaires Culturelles), le pari est tenu.

Le projet Culture et Santé est porté par le Centre Hospitalier du Nord-Mayenne (avec les Pavillons 1 et 2, le Centre d'Accueil Thérapeutique à Temps Partiel - CATTTP et l'hôpital de jour) en partenariat avec Le Kiosque et la précieuse collaboration de Tribu Familia, du Musée du Château de Mayenne et du Cybercentre Annie Dissaux.



Ateliers Culture et Santé

Présence artistique **Artistes en résidence**

Tout au long de la saison, nous vous proposons des rendez-vous avec les équipes accueillies en résidence.

Côté Spectacles

COMPAGNIE ATELIER DE PAPIER

La Compagnie Atelier de Papier (49) est en résidence du lundi 2 au samedi 14 octobre pour la création de *Silence* (Cf. p.30). Une fenêtre est ouverte sur leur travail à l'occasion de *Nuit Blanche Mayenne* (Cf. p.16).

COMPAGNIE LES YEUX CREUX

La Compagnie Les Yeux Creux (29) prend la suite du lundi 30 octobre au samedi 11 novembre pour la création de *Michelle, doit-on t'en vouloir d'avoir fait un selfie à Auschwitz ?* (Cf. p.31)

RÉPÉTITION PUBLIQUE

Vendredi 10 novembre à 18h30

Théâtre municipal de Mayenne

HÉLÈNE VENTOURA

Hélène Ventoura est notre troisième invitée du lundi 12 au samedi 24 mars pour la création de son prochain spectacle de clown solo *AMI-AMI* (titre provisoire)

RÉPÉTITION PUBLIQUE

Vendredi 23 mars à 18h30

Théâtre municipal de Mayenne

COMPAGNIE LA PARENTHÈSE

Enfin, la Compagnie La Parenthèse vient deux semaines, du lundi 26 février au samedi 3 mars, puis du lundi 26 au samedi 31 mars pour la création de *Miniscales* (titre provisoire).

RÉPÉTITION PUBLIQUE

Vendredi 30 mars à 18h30

Musée du Château de Mayenne

Côté Arts Plastiques

DAVID MICHAEL CLARKE

David Michael Clarke est en résidence à l'école d'arts plastiques du 26 octobre au 30 novembre. Il propose à l'atelier adultes, les jeudis de 15h à 22h, un travail autour du volume et de la forme idéale.

MARINE CLASS

Marine Class est en résidence à l'école d'arts plastiques du 23 mai au 24 juin et propose à l'atelier enfants une initiation à la peinture sur soie.



© Droits réservés

La Compagnie Nathalie Pernette prépare avec des enfants des quartiers une visite hantée du Château de Mayenne (avril 2017)

PRÉSENTATION DE SAISON SPECTACLES



THÉÂTRE MUNICIPAL

JEU. 07 SEPT.

18H30

Deux pictos pour vous guider dans vos choix

Le choix des Minots



Coup de cœur
du programmeur



Juste avant l'ouverture de la billetterie, afin de vous aider à choisir les spectacles qui ponctueront votre année, nous vous présenterons les moments forts et tenterons de partager nos coups de cœur !

Sous forme de quizz, à partir des bandes-annonces des spectacles, vous pourrez même gagner des places !

Et puis ce rendez-vous est aussi le temps des retrouvailles, après la trêve estivale dont chacun aura profité au mieux, une occasion de rencontrer les équipes professionnelles et les bénévoles du Kiosque... autour du verre de l'amitié.

ABONNEZ-VOUS !

Profitez d'un accès prioritaire à la billetterie ! La billetterie est réservée aux abonnements à partir du lundi 11 septembre. La billetterie tout public ouvre le lundi 18 septembre.

Partagez vos découvertes en devenant nos ambassadeurs ! Toute personne prenant un ABO5 bénéficie d'un bon de l'ambassadeur lui permettant d'inviter une personne (ni abonnée, ni adhérente) au spectacle de son choix jusqu'en mai 2018 (dans la limite des places disponibles, sauf concert d'ouverture du concours de piano).

NUIT BLANCHE MAYENNE



MAYENNE VILLE

SAM. 07 OCT.

19H – 2H

Avec

Constance Guisset,
Charles Fréger,
Claude Viallat,
Julien Salaud,
Julien Colombier,
Jean Baptiste Fastrez,
Helmo,
Atelier Tout va bien,
Super terrain,
Marine Class,
Atelier Xavier Noël...

La plus petite Nuit Blanche du monde se re-déploie dans la ville. Des designers ou artistes, nationaux et internationaux, viendront à Mayenne investir et se mêler à de plus jeunes artistes.

Une occasion unique de découvrir la fine fleur des artistes contemporains, avec décontraction et générosité.

Des sites historiques, parfois cachés le reste du temps sont ouverts pour vous, le temps d'une nuit. Cette année, comme toutes les éditions depuis dix ans, nous vous réservons des surprises, avec une programmation riche en Design, en Arts Graphiques et en Peinture.

ÇA FROMET!

Frédéric Fromet

CHANSON HUMOUR

SOIRÉE DE LANCEMENT DE LA SAISON

SALLE POLYVALENTE

JEU. 19 OCT.

20H30

fredericfromet.fr

TOUT PUBLIC À PARTIR DE 8 ANS

DURÉE — 1h20

Chant guitare **FRÉDÉRIQUE FROMET**: Accordéon,
chœur **FRANÇOIS MONNIER**: Contrebasse, grosse
caisse, chœur **RÉMY CHATTON**:

Carrure de danseuse classique et voix fluette, on se dit qu'il va être bien gentil ce garçon. Ah oui? Le ton est direct et drôle de méchanceté. Frédéric Fromet chante et joue de la guitare. François Marnier et Rémy Chatton, qui l'accompagnent respectivement à l'accordéon et à la contrebasse, jouent aussi parfois avec des vrais chanteurs!

« Les auditeurs du vendredi de France Inter le connaissent bien, les autres découvriront ici ses « chansons vaches », au cynisme qui a le bon goût de n'épargner personne. Dans sa moulinette, les bobos, le bio, les enfants, le foot ou la politique. Fromet taquine fort, quand il ne se moque pas ouvertement. Les amateurs d'humour potache se régaleront de chaque actualité qui tombe dans sa guitare. » Télérama

Le spectacle sera précédé d'un mot de bienvenue pendant lequel nous vous présenterons les temps forts à ne surtout pas manquer, les nouveautés, les grands projets... Il sera suivi d'un verre de l'amitié.

Le Chainon en Région est une opération soutenue par la Région Pays de la Loire. Le festival du Chainon manquant se déroule en 2017 du 12 au 17 septembre à Laval et Changé.



TARIFS

FAMILLE — 11€

RÉDUIT — 14€

PLEIN — 15€

OFFERT
AUX ABONNÉS
ET ADHÉRENTS
DU KIOSQUE
Cf. p. 52-53


**RESEAU
CHAINON**


Le Chainon en Région
PAYS DE LA LOIRE

© Sandra Sunji



LA CHAPELLE AU RIBOUL

SAM. 21 OCT.

DE 9H30

À 4H DU MATIN

Du conte dans tous les sens, dans tous ses états, une mixette à imaginer des histoires, une invitation à se perdre en terre connue.

Avec YANNICK JAULIN (79), MATAO ROLLO (56), VIOLAINE ROBERT (75), LES PRESQUE SIAMOISES (72), COLINE MOREL (59), PHILIPPE SIZAIRE ET NAIRA ANDRADE (44), JEAN-YVES BOUCHER, JOËL COULAIS ET GUILLAUME CLAËS (BALADE CONTÉE, 53), THIERRY MOUSSET, OLIVIER ROBERT, JY BOUCHER (53), DELPHINE GARCZYNSKA (50), MANU GRIMO, VINCENT RUCHE, OLIVIER HÉDIN (53), PIERRE DESVIGNE ET JULIEN BÉHAR (44), LES ENFANTS CONTEURS DE L'ÉCOLE, LES ARTISTES DE LA SCÈNE OUVERTE ET BIEN D'AUTRES ENCORE...

FJT COPAINVILLE

MAYENNE VILLE

MAR. 17 OCT.

20H15

ESPACE CONTEURS/CONTRÉES ORDINAIRES

Scène ouverte

FEMMES DU FLEUVE – PHILIPPE SIZAIRE ET NAIRA ANDRADE (44)

SALLE DES FÊTES, LA CHAPELLE AU RIBOUL

VEN. 20 OCT.

19H45

MÊME PAS PEUR – COMPAGNIE OH! (53)

CONTEUR ? CONTEUR. – YANNICK JAULIN (79)

OBJET SONORE NON IDENTIFIÉ

THÉÂTRE MUSICAL

M. Barnabé

SALLE POLYVALENTE

DIM. 5 NOV.

15H30

mr.barnabe.free.fr

TOUT PUBLIC À PARTIR DE 6 MOIS

DURÉE — 35 min

LIMITÉ À 100 SPECTATEURS

Avec VANESSA LELIÈVRE (Cie 0) ; LIDWINE
BRÉTÉCHER (Cie Atelier de Papier) ; ISABELLE
OSMAS (Cie Les Trombines à Coulisse et Mth
Orchestra) ; GUILLAUME GRÉGOIRE (Cie du Bout
du Toit) :

Edmond est machiniste depuis vingt ans. Sa machine, il la connaît sur le bout des doigts. Une complicité forte s'est installée entre lui et elle.

Parfois l'ennui, parfois la colère (lorsque la machine refuse de fonctionner), mais aussi la joie et la satisfaction du travail bien fait rythment ses séances de travail. Car c'est bien de travail qu'il s'agit ; tous les jours, au même endroit et de la même manière, il vient fabriquer « l'objet ».

M. Barnabé, vous propose dans ce spectacle théâtral et musical, un subtil mariage entre le son, la lumière, la poésie et le rêve...

Ce spectacle est programmé dans le cadre du *Week-end Petite Enfance* organisé par les Possibles, un moment parent-enfant pour se découvrir et partager en dehors de la maison. → lespossibles.org
Tarif adhérents Les Possibles : 1€ sur présentation de la carte.



TARIFS

ABO DES MINOTS — 5€

FAMILLE — 6€

RÉDUIT — 7€

PLEIN — 7,5€

ABONNEMENTS

Cf. p. 52-53

WHITE

Compagnie Catherine Wheels

SALLE POLYVALENTE

MER. 15 NOV.

18H30

catherinewheels.co.uk

TOUT PUBLIC À PARTIR DE 2 ANS

DURÉE — 40 min

LIMITÉ À 60 SPECTATEURS

Mise en scène GILL ROBERTSON: Avec SEAN HAY,
LUKE WALKER:

Dans un monde où tout est étincelant, neuf et brillant, où tout luit, éblouit et scintille même dans la nuit, deux habitants, Cotton et Wrinkle, aiment prendre soin de leur univers entièrement blanc et travaillent très dur pour le conserver dans cette unique couleur. Mais un jour, du rouge apparaît brusquement et bouleverse leurs certitudes...

D'une apparente simplicité, *White* est un spectacle enchanté et plein d'humour qui délivre dès le plus jeune âge un message fort, celui d'un profond éloge de la diversité.

Ce spectacle a reçu le prix 2011 de la meilleure production pour les enfants aux Theatre Awards de Grande-Bretagne.

«L'une des meilleures troupes de théâtre pour enfants. Un spectacle simple, clair, plein d'esprit, et magnifique à regarder.» The Scotsman



© Jaesy EwinBD

TARIFS
 ABO DES MINOTS — 5€
 FAMILLE — 8€
 RÉDUIT — 11€
 PLEIN — 12€

ABONNEMENTS
 Cf. p. 52-53

PARCOURS
 ARTISTIQUES
 Cf. p. 10

18.11.17 ——— 17.12.17

Exposition

Farida Le Suavé

Chapelle
des Calvairiennes

La Part des Anges



Rencontre

avec Farida le Suavé
Jeu.16 Nov. à 17h00

Vernissage

Ven. 17 Nov. à 18h00.

farida-lesuave.fr

Touch Down,
Farida Le Suavé.

Céramiste est un métier qui résonne depuis la nuit des temps. C'est aussi une production qui peut être tour à tour objet de décoration, design d'objet ou objet d'art.

Le travail de Farida Le Suavé embrasse la céramique dans toutes ses caractéristiques. Dans ses choix de terres colorées, par des cuissons précises, l'artiste façonne avec ses mains, avec ses forces, physiques et intérieures. Elle tourne et roule ses terres, et donne à voir, à sentir des œuvres d'une grande humanité, toujours sensuelles, parfois presque dérangeantes.

Les pièces convoquent nos sensibilités d'hommes et de femmes, Farida Le Suavé nous tend un miroir, celui de la bienveillance humaine.

Ouvert

Mer, Jeu, Ven : 14h00 à 17h00
Sam, Dim : 14h30 à 18h00
Scolaires : sur rendez-vous

TARIFS

PLEIN – 2€

RÉDUIT – 1€

VOIR CONDITIONS Cf. p. 52

PASS EXPO CHAPELLE – 5€

accès à toutes les expositions de la Saison

MAYENNE TERRE D'ACCUEIL

Au départ, il y eut une rencontre des acteurs culturels du territoire autour de l'idée de travailler ensemble sur un projet fédérateur. Très vite le thème des migrants s'est imposé comme une préoccupation commune et le titre de « Mayenne terre d'Accueil » adopté pour proposer une thématique ouverte qui se prêtait magnifiquement à l'élaboration d'un « Parcours d'Éducation Artistique et Culturel ».

Au final, ce sont huit micro-projets qui croisent à la fois les acteurs culturels, les acteurs sociaux et les publics.

Pendant le printemps 2017, plusieurs rendez-vous ont ainsi pu avoir lieu : l'accueil du spectacle *Aussi loin que la lune* qui a concerné près de 400 élèves des écoles primaires du territoire, l'accueil du Musée *Bombana de Kokologo* sur Mayenne, Martigné-sur-Mayenne et Lassy-Les-Châteaux, l'exposition *Galerie Sonore* (instruments africains), la création de chansons avec les artistes du spectacle *Le chant si beau des femmes-oiseaux*, le collectage de témoignages de demandeurs d'asile et mise en musique avec des musiciens amateurs du conservatoire, la création de titres par l'atelier Musiques Actuelles...

...et ça continue cet automne avec l'accueil du *chant si beau des femmes-oiseaux* (voir page suivante), la réalisation d'un Livre de recettes porté par la Médiathèque, des élèves du lycée Léonard de Vinci et des familles du quartier de Brossolette, la création d'un spectacle *Ici l'inconnu*, des Ateliers Cinéma.

Ces actions sont portées par les acteurs culturels de Mayenne Communauté : le Musée du Château de Mayenne, le conservatoire Ivan Belloccq, la médiathèque Jean-Loup Trassart, Atmosphères 53, Hop Cie!, et Le Kiosque bien sûr...

En partenariat avec *France Terre d'Asile*, *Les Possibles* et les établissements scolaires qui sont toujours partants pour nous rejoindre autour de projets artistiques et culturels propices à la rencontre et à l'ouverture des esprits, à la compréhension et le respect de la culture de l'autre afin d'éviter toute situation d'exclusion.



MAYENNE
Terre d'accueil

LE CHANT SI BEAU DES FEMMES-OISEAUX

Zutano BaZar



CONCERT
SPECTACLE

THÉÂTRE MUNICIPAL

MAR. 21 NOV.

20H30

zutanobazar.fr

TOUT PUBLIC À PARTIR DE 10 ANS

DURÉE — 1h

Mise en scène **THIERRY DELHOMME**: Batterie, narration, chant **MATHIEU JOLY**: Narration, chant **KATIA GRANGE**: Guitare, chant **EMMANUEL SIX**: Basse, chant, narration **DENIS MONJANEL**:

Dans la cour de la gare routière, *Amar* attend. Venu du Mali, en route vers l'Italie, ce soir il sautera dans un camion. Alors commencera la longue traversée du désert, vers la mer. *Amar* a pour tout bagage un livre: *L'Odyssee*; *Ulysse* est comme son frère imaginaire... *Amar* attend. Il achète un bidon. Il paie le passeur.

Sous la brûlante chaleur, entre demi-sommeil et insolation, ses espoirs et ses peurs se mêlent aux aventures de son héros... Comme lui, il affrontera tous les dangers. Comme lui, il entend le chant si beau des femmes-oiseaux... le chant des Sirènes... européennes ?

Le temps du concert, entre rêve et réalité, entre narration et chansons, entre gravité et légèreté, est celui de l'attente fébrile d'Amar, avant le grand départ...

Spectacle programmé dans le cadre de Mayenne Terre d'accueil



TARIFS

ABO DES MINOTS — 5€

FAMILLE — 8€

RÉDUIT — 11€

PLEIN — 12€

ABONNEMENTS

Cf. p. 52

PARCOURS ARTISTIQUES

Cf. p. 11



© Droits réservés



PRESQUE X

David Humeau, Madame Suzie Productions

THÉÂTRE MUNICIPAL

MAR. 28 NOV.

20H30

madamesuzie.com

TOUT PUBLIC À PARTIR DE 16 ANS

DURÉE — 1h15

De et par **DAVID HUMEAU**: Aide à l'écriture
dramaturge **ANÀIS ALLAIS**: Coups d'œil complices
et présences excitantes **JÉRÔME ROUGER**,
CORINNE GAZULL, **DELPHY MURZEAU**, **PHILIPPE**
BODET, **SOPHIE RENOU**:

Spectacle drôle, instructif et désinhibant. Seul en scène, David Humeau est André Poze, drôle de vieux monsieur, espiègle et pétillant, artiste touche à tout qui nous raconte les étapes marquantes de sa longue carrière dans le vaste champ de l'érotisme et de la pornographie.

Érudit, il en profite pour explorer l'histoire de l'art, de ses sources paléolithiques jusqu'à ses torrents numériques. Il se multiplie et convoque sur scène quelques-unes des rencontres prestigieuses qui ont jalonné son parcours : Apollinaire, Hitchcock, Georges Bataille, Marcel Duchamp, Picasso, ... et nous rejoue ses souvenirs des années 80. Il nous questionne avec humour sur la liberté d'expression, la consommation, la morale, nos goûts, nos peurs.

Sans « rien » montrer, mais sans se voiler la face, il nous propose un spectacle sans nuisance aucune à l'épanouissement physique, mental ou moral des – de 18 ans. Par le rire, il élève le regard.



TARIFS
FAMILLE – 8€
RÉDUIT – 11€
PLEIN – 12€

ABONNEMENTS
Cf. p. 52

DIS-MOI ?

Manu Grimo, Compagnie des arbres et des hommes

CONTE RÉCIT

CRÉATION

THÉÂTRE MUNICIPAL
MER. 6 DÉC.
18H30

desarbresetdeshommes.org

TOUT PUBLIC À PARTIR DE 7 ANS

DURÉE — 50 min

De et par MANU GRIMO:

Une chienne qui se remémore les instants de sa vie, au seuil de sa mort.

Le *carpe diem* d'une fleur éprise de liberté qui cherche à s'affranchir de sa terre natale.

Le dialogue philosophique d'un grand-père et de son petit-fils, les deux extrémités de la vie qui se rejoignent.

Le voyage initiatique d'un père devenu célibataire, comment il trouve la paix grâce au voyage de son enfant.

Un chevalier qui se bat contre ses propres chimères et découvre les couleurs de la vie.

Des enfants qui rêvent, leurs corps sont en sommeil, ils cherchent du réconfort dans une solitude endormie.

Manu Grimo nous raconte ici une histoire pleine de rebondissements avec des personnages tout droit sortis de l'imagination des enfants.



TARIFS

ABO DES MINOTS — 5€

FAMILLE — 8€

RÉDUIT — 11€

PLEIN — 12€

ABONNEMENTS

Cf. p. 52

LE BALLON ROUGE D'ALBERT LAMORISSE



CINÉ-CONCERT

THÉÂTRE MUNICIPAL

JEU. 14 DÉC.

19H30

TOUT PUBLIC À PARTIR DE 3 ANS

DURÉE — 40 min

Avec STÉPHANE LOUVAIN, FRANÇOIS RIPOCHE,
CÉLINE CHALET:

En à peine moins d'une mi-temps, François Ripoché, Céline Chalet et Stéphane Louvain revisitent la déambulation urbaine, parisienne et poétique imaginée en 1956 par Albert Lamorisse. À sa sortie, *le Ballon rouge* a mis tout le monde d'accord de par sa façon d'aborder délicatement l'enfance et ses petits désordres. Le court métrage a ainsi reçu la Palme d'Or, le Prix Louis-Delluc ou encore l'Oscar du meilleur scénario original.

60 ans plus tard, en live et en s'appuyant sur une bande originale spécialement composée pour l'occasion, les trois musiciens lui rendent un hommage vibrant et pop, tout en vous invitant à vous envoler à leurs côtés pour (re)découvrir ce chef-d'œuvre du cinéma pour petits et grands.

Spectacle présenté dans le cadre des tournées Chainon



TARIFS
ABO DES MINOTS – 5€
FAMILLE – 6€
RÉDUIT – 7€
PLEIN – 7,5€

ABONNEMENTS
Cf. p. 52


RESEAU
CHAINON

© Nathalie Guinout

Hop Cie propose

DE LA SCÈNE À L'ÉCRAN

PIALAT, ALI – DESCRIPTION D'UN COMBAT

D'après Alban Lefranc

THÉÂTRE CINÉMA

AUDITORIUM DU GRAND NORD

hopcompagnie.fr

TOUT PUBLIC À PARTIR DE 13 ANS

DURÉE — env. 1h30

Mise en scène **PAULE GROLEAU, PATRICK SUEUR** :

Avec **RÉGIS ROYER, HÉLÈNE VIENNE,**
PATRICK SUEUR :

MAR.16 JAN. 20H **PIALAT, DESCRIPTION D'UN COMBAT**

Alban Lefranc restitue au plus juste les douleurs et les fureurs, les désirs et fulgurances du grand réalisateur qui fut aussi le peintre des femmes libres et singulières parmi les plus inoubliables du cinéma français.

SUIVI DU FILM : *Passe ton bac d'abord* de Maurice Pialat (1H26)

MER.17 JAN. 20H **ALI, DESCRIPTION D'UN COMBAT**

Comme chacun sait, il n'y a qu'une seule façon de passer le Cap Horn : vite ! Mohamed Ali a su incarner cette vitesse face à ses adversaires sur le ring face à l'Amérique blanche des années soixante.

SUIVI DU FILM : *When we were kings* de Léon Gast (1H28)

Hop Cie est soutenue par la région des pays de Loire, le Conseil Départemental de la Mayenne, Mayenne Communauté. Les Partenaires : Le Kiosque Mayenne, Les 3 chênes de Loiron, L'Espace ST Clément de Craon, Le Pôle Culturel des Coëvrons, Atmosphères 53, La direction des Affaires culturelles de Laval



TARIFS

FAMILLE — 8€

RÉDUIT — 11€

PLEIN — 12€

ABONNEMENTS

Cf. p. 52

© Photos libre de droits



Treize structures culturelles réparties sur la Mayenne, le Maine-et-Loire et la Sarthe s'associent et proposent, du 8 janvier au 23 février 2018, une programmation autour de la marionnette et des formes manipulées :

CRÉATIONS / SPECTACLES / EXPOSITIONS / STAGES

Chaque lieu présente la programmation de son choix mais les treize partenaires mettent leurs moyens de coproduction en commun pour :

UNE SOIRÉE SPÉCIALE : À TABLE !

Une commande est passée à trois compagnies pour créer chacune une forme courte (env. 30 min).

Pour cette 4^e édition, les artistes sélectionnés sont la Cie Gare Centrale (Bruxelles), le Collectif Aïe Aïe Aïe (Rennes) et le Collectif Label Brut (Château-Gontier).

13 représentations de *À Table!* sont programmées.

LE PROGRAMME DÉTAILLÉ DE ONZE SERA DISPONIBLE DÈS NOVEMBRE 2017.

À DÉCOUVRIR PRÈS DE CHEZ VOUS :

POUR LA MAYENNE

- LE CARRÉ, SCÈNE NATIONALE - CENTRE D'ART CONTEMPORAIN DE CHÂTEAU-GONTIER
- LE THÉÂTRE, SCÈNE CONVENTIONNÉE DE LAVAL
- LE KIOSQUE - CENTRE D'ACTION CULTURELLE - MAYENNE COMMUNAUTÉ
- SAISON CULTURELLE DES COËVRONS
- SAISON CULTURELLE DU PAYS DE CRAON
- LA 3^E, SAISON DE L'ERNÉE
- SAISON CULTURELLE DU PAYS DE LOIRON
- SAISON CULTURELLE DE LA COMMUNAUTÉ DE COMMUNES DU MONT DES AVALOIRS
- SAISON CULTURELLE DU BOCAGE MAYENNAIS
- SERVICE CULTUREL DE LA VILLE DE CHANGÉ

POUR LA SARTHE

- L'EXCELSIOR À ALLONNES

POUR LE MAINE-ET-LOIRE

- LE CARGO / SEGRÉ
- VILLAGES EN SCÈNE / SAISON DU TERRITOIRE LOIRE LAYON AUBANCE

SALLE POLYVALENTE

MER. 24 JAN.

19H30

TOUT PUBLIC À PARTIR DE 11 ANS

DURÉE — env. 2h30

LA TOURNÉE À TABLE!

18.01 Théâtre de Laval

19.01 Les Ondines, Changé

20.01 Villages en scène,
Chalonnnes-sur-Loire

24.01 Salle polyvalente, Mayenne

25.01 Pôle culturel des Coëvrons,
Evron

26.01 Le Cargo, Segré

06.02 Espace culturel Colmont,
Gorron

08.02 Salle Jean Carmet,
L'Excelsior, Allonnes

09.02 Pays de Craon

13.02 Espace Clair de lune, Ernée

20 & Théâtre des Ursulines,

21.02 Château-Gontier

23.02 Les 3 Chênes, Loiron

TARIFS

SUR RÉSERVATION UNIQUEMENT

FAMILLE — 16€

RÉDUIT — 16€

PLEIN — 18€

RESTAURATION, BOISSON
ET SPECTACLE COMPRIS

ABONNEMENTS

Cf. p. 52

Articulées autour d'un repas, ces trois propositions artistiques invitent le public à porter un autre regard sur la marionnette et les formes manipulées. Cette année, ce seront des créations de théâtre d'objets dont vous aurez la primeur.

HELP!

Compagnie Gare Centrale (Bruxelles)

Agnès Limbos

Dans une ambiance de dernier concert avant le naufrage, Agnès Limbos questionne l'utopie et la rapproche d'une bouée de sauvetage. Très influencée par le Titanic, l'artiste belge poursuit son travail autour de l'objet dans un registre tragi-comique, toujours très subtil mais efficace.

Accompagnée au piano par JOACHIM CAFFONNETTE (compositions originales)

ERSATZ

Collectif Aïe Aïe Aïe (Rennes)

Julien Mellano

Julien Mellano nous propose une projection librement fantasmée de l'homme de demain : un être augmenté, ultra-connecté, englué dans son égocentrisme et sa propre éternité, perturbé par une intelligence artificielle légèrement capricieuse. Son affection pour les bricolages retors et les effets spéciaux de poche fait de ce sujet futuriste un terrain de jeu idéal.

MENU BRUT #1

Collectif Label Brut (Château-Gontier)

Laurent Fraunié, Harry Holtzman, Babette Masson

Les trois artistes du collectif Label Brut présentent le premier volet de leur Menu Brut, série de trois farces culinaires un peu trash. Au travers d'une lignée de femmes à l'époque du Flower Power, ils enquêtent sur l'effritement des idéaux et posent leurs regards sur l'évolution des grandes utopies. La particularité de cette fable, c'est que les personnages sont des aliments détournés, moulinsés, mixés, fouettés, poivrés.



SILENCE

Compagnie Atelier de Papier

SPECTACLE MUSICAL POUR MACHINES
SONORES ET UN MUSICIEN

CRÉATION

SALLE POLYVALENTE

MER. 31 JAN.

18H30

atelierdepapier.blogspot.fr

TOUT PUBLIC À PARTIR DE 4 ANS

DURÉE — 35 min

LIMITÉ À 100 SPECTATEURS

Avec MATTIEU DELAUNAY,
ROMAIN DESJONQUÈRES:

Au début un cercle, composé de la multiplicité. En son centre un point, celui de l'unicité. Dans son aire la matière, celle de la rencontre.

Silence engage le spectateur dans un voyage sonore et visuel, au cœur du dispositif, pris dans le mouvement de la musique.

Au croisement de l'installation plastique, du dispositif sonore, de la musique électro-acoustique et du concert, la création prend cette fois-ci la direction d'une idée : le silence.

La Compagnie est en résidence du lundi 2 au samedi 14 octobre au *B14 studio* et ouvrira les portes sur son univers à l'occasion de *Nuit Blanche Mayenne* le samedi 7 octobre. En partenariat avec l'*Atelier photo* - Mayenne



TARIFS
ABO DES MINOTS — 5€
FAMILLE — 6€
RÉDUIT — 7€
PLEIN — 7,5€

ABONNEMENTS
Cf. p. 52

MICHELLE, DOIT-ON T'EN VOULOIR D'AVOIR FAIT UN SELFIE À AUSCHWITZ ?

THÉÂTRE
MARIONNETTES

Compagnie Les Yeux Creux

CRÉATION

SALLE POLYVALENTE

MAR. 6 FÉV.

20H30

lesyeuxcreux.org

TOUT PUBLIC À PARTIR DE 13 ANS

DURÉE — 1h

Texte SYLVAIN LEVEY: Mise en scène ANTONIN

LEBRUN: Interprété par ANAÏS CLOAREC,

ANTONIN LEBRUN:



Sylvain Levey s'est inspiré d'un *buzz* médiatique. En 2014, une adolescente américaine se prend en photo devant les baraques du camp de concentration d'Auschwitz. Un selfie souriant dont la publication sur les réseaux sociaux engendrera une multitude de commentaires l'insultant, la méprisant, certains lui conseillant de mettre fin à ses jours... Les médias s'emparent du phénomène ; elle devra justifier son geste sur les plateaux de télévision.

Ce spectacle questionne la construction de l'image de soi que l'on expose publiquement dans les échanges virtuels. Comment l'adolescent négocie entre besoin d'affirmation de sa personnalité intime, de se reconnaître dans une communauté et crainte d'être rejeté.

La Compagnie est en résidence du lundi 30 octobre au samedi 11 novembre au théâtre municipal de Mayenne. Une répétition publique aura lieu le vendredi 10 novembre à 18h30.

La diffusion de ce spectacle a bénéficié du soutien financier de l'ONDA.

Spectacle programmé dans les cadres de "ONZE - Biennale de la marionnette et des formes manipulées".

TARIFS

FAMILLE — 8€

RÉDUIT — 11€

PLEIN — 12€

ABONNEMENTS

Cf. p. 52

PARCOURS

ARTISTIQUES

Cf. p. 11





Miam#1, janvier 2016

SACÉ
 DIM. 11 FÉV.
 De 12h À 15h30 (env)

Au départ, il y avait la volonté du *Kiosque*, *Tribu Familia* et *La Boussole* d'organiser une soirée tous les deux ans, en contrepoint des *Émergences*, pour rassembler au moins une fois par an le public amateur de musiques actuelles autour d'artistes locaux en pleine ascension... Puis il y eut l'envie d'ajouter une dimension conviviale autour d'un repas... L'envie de sortir de la ville de Mayenne... Et l'envie de construire cet événement avec d'autres partenaires...

C'est ainsi que *Miam#1* a vu le jour en janvier 2016 à Las-say-les-Châteaux, qui nous a immédiatement donné l'envie d'une deuxième édition!

Nous sommes allés rencontrer l'association *La Détente* à Sacé qui a accueilli l'idée avec beaucoup d'enthousiasme. Les compagnons de la première édition sont là : *la Cie Oh!*, *Les Entrelacés*. Déjà d'autres partenaires souhaitent nous rejoindre pour enrichir cette journée : *Le Rade*, *La Ludothèque*, *Le Point lecture* de Sacé... peut-être d'autres encore...

Tout reste à construire... Alors notez la date... et surveillez la presse, les sites et les réseaux sociaux...

LA GRANDE SAGA DE LA FRANÇAFRIQUE



ONE-MAN SHOW
DOCUMENTAIRE

Compagnie Les Trois Points De Suspension

SALLE POLYVALENTE

JEU. 15 FÉV.

20H30

troispointsdesuspension.fr

TOUT PUBLIC À PARTIR DE 12 ANS

DURÉE — 1h15

Écriture et mise en scène **JÉRÔME COLLOUD,**
NICOLAS CHAPOULIER: Avec **JÉRÔME COLLOUD:**

À l'aube des Indépendances, le maléfique Jacques Foccart, futur *Empereur des Affaires Africaines* découvre le *Livre du Mal* qui lui dévoile comment permettre à la France de garder la mainmise sur les richesses de l'Afrique. Ce one-man show documentaire porté par Jérôme Colloud propose d'éclairer les chemins obscurs de la Françafrique et de dresser le portrait acerbe de ses principaux protagonistes. Une joyeuse leçon d'histoire au vitriol de 1958 à nos jours, une fable satirique à l'humour ravageur qui pointe les échecs de la décolonisation et les mirages de la libre circulation des hommes dans une Europe au racisme tenace et aux frontières angossées. Certains présenteraient Jérôme Colloud comme un fou furieux... d'autres apprécieront tout simplement sa performance d'acteur hors norme, où il laisse libre cours à une parole décapante qui n'épargne personne.

La diffusion de ce spectacle a bénéficié du soutien financier de l'ONDA.



TARIFS

FAMILLE – 8€

RÉDUIT – 11€

PLEIN – 12€

ABONNEMENTS

Cf. p. 52

PARCOURS

ARTISTIQUES

Cf. p. 11



RESEAU
CHAINON



LA VIE DEVANT SOI

Adaptation du roman d'Émile Ajar (Romain Gary)

THÉÂTRE

Les Chiennes Nationales

SALLE POLYVALENTE
LA CHAPELLE AU RIBOUL

JEU. 22 FÉV.
20H30

leschiennesnationales.com

TOUT PUBLIC À PARTIR DE 10 ANS

DURÉE — 1h

Adaptation MAÏA RICAUD, OLIVIER WAIBEL :

Mise en espace MAÏA RICAUD : Avec MAÏA RICAUD,
OLIVIER WAIBEL :

La vie devant soi (prix Goncourt 1975), nous invite à suivre Momo, qui grandit dans le Belleville des arabes, des juifs, des noirs et des prostituées. Ils partagent joyeusement leur misère et se débattent contre la vie « parce que ça ne pardonne pas » et « parce qu'il n'est pas nécessaire d'avoir des raisons pour avoir peur ».

C'est l'histoire d'amour entre un petit garçon arabe et une vieille femme juive...

Ce texte écrit par l'auteur le plus énigmatique de sa génération, nous offre la possibilité, à travers leur histoire, d'avoir un regard dépourvu de préjugés religieux et culturels. Le seul conflit est face à la vie, les autres murs tombent.

Le témoignage de Momo soulève la question : comment trouver sa place ? Pour toute réponse, Romain Gary propose la fraternité, avec l'affirmation que seul l'amour peut donner du sens à la vie.

Spectacle présenté dans le cadre des tournées Chainon.

En partenariat avec la Compagnie Oh ! et la mairie de la Chapelle au Riboul.



TARIFS
FAMILLE — 8€
RÉDUIT — 11€
PLEIN — 12€

ABONNEMENTS
Cf. p. 52


RESEAU
CHAINON

© Lotis Nya

17.03.18 ——— 22.04.18

Exposition

Julien Gorgeart

Juste après la nuit

Chapelle
des Calvairiennes



Rencontre

avec Julien Gorgeart
Jeu.15 Mars à 17h00

Vernissage

Ven.16 Mars à 18h00.

juliengorgeart.com

Balade,
Julien Gorgeart,
huile sur toile.

Julien Gorgeart est un photographe venu à la peinture. C'est donc naturellement qu'il soigne ses cadrages, sa lumière, ses poses et met en place une composition précise de sa peinture, fricote avec l'hyperréalisme...

Il affectionne également le cinéma, les références au septième art sont omniprésentes. Mais aussi les images en mouvement, ses photos prises avec son téléphone, ou bien une image sur le net... ses sources sont multiples.

Ses peintures sont d'une réalité si vive, si désinvolte qu'elle nous prend à la gorge par sa criante vivacité. Julien Gorgeart embrasse notre monde, c'est un peintre de la vivatude.

Ouvert

Mer, Jeu, Ven : 14h00 à 17h00
Sam, Dim : 14h30 à 18h00
Scolaires : sur rendez-vous

TARIFS

PLEIN – 2€

RÉDUIT – 1€

VOIR CONDITIONS Cf. p. 52

PASS EXPO CHAPELLE – 5€

accès à toutes les expositions de la Saison

ALEX VIZOREK EST UNE ŒUVRE D'ART

SEUL EN SCÈNE
HUMOUR

Juste Pour Rire et Kings Of Comedy

SALLE POLYVALENTE

SAM. 24 MARS

20H30

alexvizorek.com

TOUT PUBLIC

DURÉE — 1h25

Avec ALEX VIZOREK: Mise en scène STÉPHANIE

BATAILLE: Lumière EMMANUEL JURQUET: Son

CAMILLE URVOY:

L'Art c'est comme la politique, c'est pas parce qu'on n'y connaît rien qu'on ne peut pas en parler. Et Alex Vizorek en a des choses à dire sur la Musique, la Sculpture, le Cinéma ou encore l'Art Moderne.

Le phénomène de l'humour belge vous emmène dans un univers flamboyant où Magritte, Ravel, Bergman, Visconti et Bergson côtoient Pamela Anderson, Luis Fernandez et Paris Hilton.

Sa mission: vous faire rire tout en apprenant. À moins que ce ne soit l'inverse.

Ce jeune belge n'est pas drôle uniquement sur les planches. En parallèle à son spectacle, Alex Vizorek anime avec Charline Vanhoenacker l'émission culte « Si tu écoutes j'annule tout » sur France Inter, et propose une chronique culturelle intitulée « Vizorek balance » dans Ça Balance à Paris, présentée par Eric Nulleau sur Paris Première.

Spectacle présenté dans le cadre des tournées Chainon



TARIFS
FAMILLE — 11€
RÉDUIT — 14€
PLEIN — 15€

ABONNEMENTS
Cf. p. 52


RESEAU
CHAINON

© Mathieu Buysse

WAYNAK

Premier volet du diptyque :

À quoi rêvent les enfants en temps de guerre ?



THÉÂTRE

CRÉATION

Compagnie Loba

SALLE POLYVALENTE

MER. 04 AVR.

18H30

cieloba.org

TOUT PUBLIC À PARTIR DE 10 ANS

DURÉE — 50 min

Écriture CATHERINE VERLAGUET, ANNABELLE SERGENT :
Mise en scène ANNABELLE SERGENT :
Interprétation ELISA RUSCHKE, BENOÎT SEGUIN :

Waynak, c'est l'histoire d'une jeune fille née sur le sol français et d'un jeune garçon né sur un sol en guerre ; leur improbable rencontre ici en France, autour d'un ticket de bus, minuscule passeport de ville.

Si le spectacle évoque la guerre, l'exil, l'absurdité du monde à hauteur d'enfant, il parle aussi des liens indestructibles qui se tissent dès lors qu'on se reconnaît dans l'Autre, quand on fait front, famille, fraternité...

Avec *Waynak - t'es où ?* en arabe - Annabelle Sergent souhaite toucher du doigt ce monde qui n'en finit pas de muter.

L'accueil de ce spectacle bénéficie du dispositif de soutien à la diffusion *Avis de Tournées* porté par l'ODIA Normandie, la Région Pays de la Loire et Spectacle vivant en Bretagne.

Voisinages est un dispositif soutenu par la Région des Pays de la Loire pour encourager la diffusion des équipes artistiques. *Waynak* est en tournée dans les Pays de la Loire.

Tout le programme sur www.culture.paysdelaloire.fr

TARIFS

FAMILLE — 8€

RÉDUIT — 11€

PLEIN — 12€

ABONNEMENTS

Cf. p. 52



voisinages
Spectacles vivants en Pays de la Loire

© Delphine Perrin

FILLES ET SOIE

Librement adapté de *Les Trois Contes* de Louise Duneton

Séverine Coulon



THÉÂTRE, OMBRE,
OBJETS
& MARIONNETTES

SALLE POLYVALENTE

MER. 11 AVR.

18H30

TOUT PUBLIC À PARTIR DE 5 ANS

DURÉE — 40 min

LIMITÉ À 100 SPECTATEURS

De et par **SÉVERINE COULON** :

Seule en scène, Séverine Coulon revisite les contes de Blanche-Neige, La Petite Sirène et Peau d'Âne pour questionner notre vision de la féminité. Elle évoque avec humour et dérision l'obsession des apparences inculquée aux fillettes dès le plus jeune âge.

L'album *Les trois contes* de Louise Duneton, sert de trame narrative à ce spectacle. De l'album à la scène, les dessins de cette jeune artiste prendront des formes différentes, mués tour à tour en figurines de soie, traités en théâtre d'objet, incarnés par une comédienne toute en rondeurs.

Fidèle à l'esthétique de la dessinatrice, la comédienne et marionnettiste défait les stéréotypes et transforme le récit au gré de sa fantaisie. Ces histoires au féminin racontées sur le ton de la légèreté parlent aux petits comme aux grands, aux garçons comme aux filles et ouvrent des passages insoupçonnés vers les contes de notre enfance.

La diffusion de ce spectacle a bénéficié du soutien financier de l'ONDA.



TARIFS
ABO DES MINOTS — 5€
FAMILLE — 6€
RÉDUIT — 7€
PLEIN — 7,5€

ABONNEMENTS
Cf. p. 52



LES MALÉDICTIONS

THÉÂTRE
RÉCIT ET OBJET

Compagnie La Volige

SALLE POLYVALENTE

MAR. 17 AVR.

20H30

lavoligenicolasbonneau.fr

TOUT PUBLIC

DURÉE — env 1h

Écriture et mise en scène **NICOLAS BONNEAU** ;
Interprétation **HÉLÈNE BARREAU, FANNYTASTIC** ;

Un néon qui grésille. Une table recouverte d'une nappe en toile cirée. Une cuisine de campagne. Deux femmes. Une « sorcière » et une cliente.

La cliente raconte son arrivée ici, dans cette campagne bocagère. Une nouvelle vie loin de la ville, une vie apaisée de néo-rurale. Les rencontres avec les voisins, les paysages, le temps retrouvé. L'apaisement. Puis les premiers maux, banals, de ceux qu'on ne remarque pas mais qui s'accumulent. Un accident de voiture. Une jambe cassée. La toiture qui prend l'eau et qu'il faut changer. Et puis l'inquiétude, le manque de sommeil, l'épuisement. La sorcière écoute. Concentrée. Puis elle demande : « Y'a t-il quelqu'un par hasard qui vous voudrait du mal ? ». La phrase est lancée. L'engrenage commence. Remonter le passé, identifier ceux qui ont jeté le sort, le combattre, désorceler.

La dramaturgie entremêle une enquête ethnologique et une histoire fictionnelle nourrie de collectage...

L'accueil de ce spectacle bénéficie du dispositif de soutien à la diffusion « Avis de Tournées » porté par l'ODIA Normandie, la Région Pays de la Loire et Spectacle vivant en Bretagne

TARIFS
FAMILLE — 8€
RÉDUIT — 11€
PLEIN — 12€

ABONNEMENTS
Cf. p. 52



© 117

FORTE Piano propose

Concert d'ouverture du 11^e concours international

PIANO À MAYENNE

MUSIQUE

Manuel Vieillard, 1^{er} prix du 10^e concours

THÉÂTRE MUNICIPAL

VEN. 04 MAI
20H30

TOUT PUBLIC

DURÉE — env. 1h15

Le 11^e concours international
de Piano à Mayenne aura lieu :

SAM. 5 MAI — De 9h à 19h
AUDITORIUM DU GRAND NORD

DIM. 6 MAI — De 10h à 18h
THÉÂTRE MUNICIPAL

Manuel Vieillard commence le piano à l'école de musique de son quartier. Après dix ans de formation, il entre au Conservatoire à Rayonnement Régional de Paris dans la classe de Judy Chin, avec qui il travaillera sept ans. Il bénéficie alors des conseils de plusieurs musiciens de renom, dont Jean-François Heisser, Valentin Erben, Gabriele Kupfernagel et se produit à plusieurs reprises en public, notamment à la Philharmonie de Paris (concert prélude) et à l'auditorium du C.R.R avec David Salmon dans le concerto pour deux pianos de Poulenc. Il obtient en 2015 le premier prix du concours international de Cognac, avant de poursuivre ses études avec Stefan Arnold à Berlin.

Manuel a l'occasion de jouer dans plusieurs festivals en France : festival Chopin à Bagatelles, festival d'Auvers-sur-Oise avec la Maîtrise de Paris, festival *Jeunes Talents* au Petit Palais avec la soprano Julie Prola, festival Carré d'as à Chartres avec la soprano Lia Naviliat Cuncic, festival Pupitres en liberté à Doles avec le contre-ténor Clément Gavand...



TARIFS

FAMILLE – 10€

RÉDUIT – 10€

PLEIN – 15€

ABONNEMENTS

Cf. p. 52-53

SŒURS SANTIAG

Compagnie Osteorock

DANSE

CRÉATION

SALLE POLYVALENTE

MER. 16 MAI

18H30

osteorock.com

TOUT PUBLIC À PARTIR DE 6 ANS

DURÉE — env. 45 min

LIMITÉ À 170 SPECTATEURS

Direction artistique **CAROLE BONNEAU**,
JEAN-MICHEL NOËL : Création, interprétation
CAROLE BONNEAU, **HÉLÈNE MAILLOU**,
JEAN-MICHEL NOËL :

Un face à face initiatique en plusieurs rounds, au cœur d'un désert qui devient ring de danse... Il s'agit de créer avec peu d'éléments une tension de Western.

Dans un espace scénique circulaire, évoquant un univers désertique, aride, comme découpé au compas, une succession de rituels décalés, tendres ou burlesques, tels des rounds où les corps se cherchent, s'affrontent, s'opposent, se comblent, au cours d'un duel empreint de respect grandissant pour son partenaire.

De ce jeu se dessinent progressivement des règles absurdes, maîtrisant toute l'énergie animale au potentiel agressif des protagonistes. Round après round, leurs egos se consomment pour laisser place à toute la joie d'un élan fraternel.

Voisinages est un dispositif soutenu par la Région des Pays de la Loire pour encourager la diffusion des équipes artistiques. *Sœurs Santiag* est en tournée dans les Pays de la Loire.

Tout le programme sur www.culture.paysdelaloire.fr



TARIFS

ABO DES MINOTS — 5€

FAMILLE — 6€

RÉDUIT — 7€

PLEIN — 7,5€

ABONNEMENTS

Cf. p. 52

voisinages
Spectacles vivants au Pays de la Loire

19.05.18 ——— 24.06.18

Exposition

Samir Mougas

Laserblazerbizarre

Chapelle
des Calvairiennes



Rencontre

avec Samir Mougas
Jeu.17 Mai à 17h00

Vernissage

Ven.18 Mai à 18h00.

samir-mougas.net

Techno,

Samir Mougas,
Galerie Éric Mouchet.

Samir Mougas joue la rencontre fortuite entre des piscines, du fluo et des monochromes qui se déploient comme sa mousse expansée. L'artiste affectionne cette tambouille d'atelier, cherche le choc esthétique pop avec des mélanges de matières improbables. Il est incroyablement généreux, et curieux à l'envie. Il construit un vocabulaire de formes et de couleurs uniques. Il génère des formes, des couleurs à foison et avec profusion. Savant mélange de mélanges, il nous entraîne dans un univers visuel qui nous devient soudain familier.

Il ouvre une voie vers la coexistence des signes. Son travail, en ce sens, s'apparente à l'œuvre ouverte notion développée en 1962 par l'essayiste Umberto Eco. Une œuvre plurielle, un message fondamentalement ambigu, une réserve inépuisable de significations.

Ouvert

Mer, Jeu, Ven : 14h00 à 17h00
Sam, Dim : 14h30 à 18h00
Scolaires : sur rendez-vous

TARIFS

PLEIN – 2€

RÉDUIT – 1€

VOIR CONDITIONS Cf. p. 52

PASS EXPO CHAPELLE – 5€

accès à toutes les expositions de la Saison

PLUME

Kokeshi

SALLE POLYVALENTE

LUN. 21 MAI

15H30

compagniekokeshi.fr

TOUT PUBLIC À PARTIR DE 5 ANS

DURÉE — 35 min

LIMITÉ À 100 SPECTATEURS

Danse CAROLINE CYBULA, CAPUCINE LUCAS:

Musique ALICE GUERLOT-KOUROUKLIS:

Plume est un spectacle pour jeune et très jeune public, conçu pour deux danseuses et une musicienne. À l'image de la plume, objet incarnant la douceur par excellence, mais qui, si on la retourne, se met à piquer et dont la texture peut être étouffante, le spectacle nous plonge dans les réminiscences sensorielles des premiers jours de la vie et du cocon maternel, mais interroge également la complexité et l'ambivalence des liens qui unissent l'enfant à sa mère.

Plume, c'est aussi le personnage que l'on va suivre, personnage parcourant le temps et les générations d'une vie ; tour à tour nourrisson, enfant, jeune fille, mère, et enfin grand-mère. Plume découvre au fil de sa vie, les accointances et les ressemblances qu'il peut y avoir entre les différents âges, et les différentes places que l'on occupe dans la vie.

Ce spectacle est programmé dans le cadre du *Week-end Petite Enfance* organisé par les Possibles, un moment parent-enfant pour se découvrir et partager en dehors de la maison. → lespossibles.org
Tarif adhérents Les Possibles : 1 € sur présentation de la carte.



TARIFS

ABO DES MINOTS — 5€

FAMILLE — 6€

RÉDUIT — 7€

PLEIN — 7,5€

ABONNEMENTS

Cf. p. 52

IN BLOOM, UN SACRÉ DU PRINTEMPS

Chute Libre



DANSE
HIP HOP

SALLE POLYVALENTE

JEU. 31 MAI
20H30

compagniechutelibre.com

TOUT PUBLIC À PARTIR DE 12 ANS

DURÉE — env. 1h

Chorégraphes **ANNABELLE LOISEAU, PIERRE BOLO:**
Danseurs interprètes **SALEM MOUHAJIR, AIDA BOUDRIGA,
GABRIEL UM TEGUE, CLÉMENTINE NIRENNOLD, KEVIN
FERRÉ, PATRICK FLEGO, ANDRÈGE BIDIAMAMBU,
FLORIANNE LEBLANC, ANNABELLE LOISEAU, PIERRE BOLO:**

L'ART D'ÊTRE SPECTATEUR

JEU. 31 MAI — 19h
AUDITORIUM DU GRAND NORD

Rencontre en compagnie d'artistes et d'historiens
des arts du spectacle, organisée par Mayenne
Culture. Véritable « mise en bouche » au spectacle !

Le Sacre du Printemps de Stravinsky est une œuvre intemporelle si puissante qu'elle a été revisitée par de grands chorégraphes comme Pina Bausch, Maurice Béjart ou encore Angelin Preljocaj. Avec In Bloom, les chorégraphes Pierre Bolo et Annabelle Loiseau apportent une nouvelle couleur à cette œuvre monument en créant une version hip-hop inédite, à la fois contemporaine et intuitive, résolument urbaine.

Sur scène, dans un décor totem, dix danseurs forment une mosaïque d'hommes et de femmes indomptables et exaltés, dans l'hardiesse de leur énergie et fidèles à leur vocabulaire riche et sensible. Les corps virevoltent, à l'image d'une battle de hip-hop ou d'une rave party, comme pour se protéger d'une réalité économique et sociale et faire naître les fruits de leur épanouissement.

L'accueil de ce spectacle bénéficie du dispositif de soutien à la diffusion « Avis de Tournées » porté par l'ODIA Normandie, la Région Pays de la Loire et Spectacle vivant en Bretagne.

TARIFS
FAMILLE — 8€
RÉDUIT — 11€
PLEIN — 12€

ABONNEMENTS
Cf. p. 52



© Stéphanie Tasse

BARBECUE DE LA DAVIÈRE

PIQUE-NIQUE
SPECTACLE



AIRE D'ACCUEIL
DU VOYAGE
MER. 27 JUIN
18H30

ENTRÉE GRATUITE
TOUT PUBLIC

PARCOURS ARTISTIQUE Cf. p. 9

Le barbecue de la Davière c'est le moment festif ouvert à tous, concocté dans un esprit de partage et d'échange par les centres sociaux *Le Kiosque*, *Amav* (association mayennaise d'action auprès des gens du voyage) et *Les Possibles*.

Toute l'année, les professionnels du social et de la culture des trois structures travaillent ensemble pour rapprocher les publics, au-delà des différences. Ils s'appuient sur la saison de spectacles pour créer les rencontres et apprendre à se connaître, simplement.

La soirée barbecue est à l'image de cet esprit d'ouverture : c'est bien sûr l'occasion de partager un repas dans un esprit de convivialité et de simplicité.

Chacun amène son assiette, son verre, ses couverts et sa salade, sans oublier sa bonne humeur !

SUR LES CHEMINS... DE CROQ' LES MOTS, MARMOT !



PRINTEMPS 2018

PUBLIC DE 0 À 6 ANS

Au cœur d'un projet de territoire, *Croq' les mots, marmot!* est une action sur deux ans dont le temps fort reste le salon qui sera organisé en 2019.

Impulsé par les quatre communautés de communes du Nord Mayenne, le projet de territoire est permanent. Il justifie un travail à long terme pour être cultivé. Les actions se répartissent dans le temps, tantôt fédératrices et centralisées, tantôt décentralisées et plus ciblées.

À l'heure où nous mettons sous presse, nous sommes encore la tête dans la magie du salon 2017 et surtout dans les bilans, alors pour la programmation 2018, il faudra être patient, encore un peu afin d'avoir des précisions sur :

- La résidence artistique autour d'un thème et un choix d'artistes ou auteurs à définir.
- Les formations
- Les chemins de Croq' au printemps, pour que Croq' continue de raisonner dans les territoires.
- Les premiers chantiers avec le nouveau parrain dont la création des visuels et de l'affiche.

ALORS SUIVEZ L'ACTUALITÉ SUR LE SITE DE CROQ' LES MOTS, MARMOT !

Ou dans vos lieux culturels de Haute Mayenne : les médiathèques, les saisons spectacles, les centres d'art contemporain, les crèches, RAM...

INITIATIVES

FJT COPAINVILLE

**TOUS LES SECONDS
MARDIS DES MOIS PAIRS**

20H15

MAR. 17 OCT.

Scène ouverte

+ LES FEMMES DU FLEUVE

par Philippe Sizaire
et Naira Andrade (44)

MAR. 12 DÉC.

Scène ouverte

+ LES ICINIENS, conte

par Slam et zic (53)

ESPACE CONTEURS

ARTS DE LA PAROLE

Un collectif de conteurs mayennais organise l'Espace conteurs : scène ouverte aux arts de la parole où l'on peut écouter ou prendre la scène 10 min. En seconde partie de soirée : une carte blanche est offerte à un invité. L'entrée est gratuite, un chapeau circule à la fin. Une boisson ou une collation peut être apportée pour partager.

MAR.13 FEV.

Scène ouverte

+ LE MOULIN À CONTES

par François Lemaître,
Cie Musicontes (61)

MAR. 12 JUIN

Déambulation Contée

+ À L'AIDE

par la Cie Abrakadabrak (72)

MAR. 10 AVR.

Scène ouverte

+ LE ROI DES TROGNES

par Joël Coulais, Cie la Sittelle (53)

AUDITORIUM DU GRAND NORD

SAM. 14 OCT.

17H & 19H

ICI L'INCONNU

De Emmanuel Darley

Hop Cie propose une rencontre entre la lecture, la danse et la photographie.

DANS LE CADRE DE MAYENNE
TERRE D'ACCUEIL Cf. p. 22



Photographies **DJAN SEYLAN** : Danse **MARIE RUAL**,
PAULE GROLEAU : Lecture **PATRICK SUEUR**

THÉÂTRE MUNICIPAL

SAM. 20 JAN. 20H30

DIM. 21 JAN. 16H

LE VERFÜGBAR AUX ENFERS

SPECTACLE MUSICAL

Une opérette à Ravensbrück

Dans le cadre de la programmation « Femmes engagées », le Mémorial des Déportés de la Mayenne s'est associé au conservatoire Ivan BELLOCOQ et l'Association Mayennaise pour une Liaison École-Théâtre (AMLET) pour mettre en scène « le Verfügbar aux enfers, une opérette à Ravensbrück », une œuvre décalée, tragique relevant de la comédie musicale, écrite clandestinement par Germaine TILLION pendant sa déportation.

DURÉE — env. 1h15

**MÉMORIAL DES DÉPORTÉS
DE LA MAYENNE**

02 43 08 87 35

memorial-des-deportes-mayenne.fr

TARIF PLEIN — 8€

SÉANCE SCOLAIRE — 35€/CLASSE (LE 18.01.2018)

QUELLE CHANCE VOUS AVEZ! LE KIOSQUE EST UNE ASSOCIATION!

À SAVOIR

**RIEN N'EMPÊCHE D'ÊTRE À LA FOIS
ABONNÉ ET ADHÉRENT !**

L'adhésion est une démarche de soutien au projet de l'association, il vous donne accès aux tarifs réduits et vous ouvre les portes des participations statutaires!

L'abonnement est la façon la plus économique pour profiter de nos propositions au meilleur prix! Vous êtes curieux? Soyez malins! ABONNEZ-VOUS Cf. p. 52

**ADHÉRER MAINTENANT POUR
2017-2018, C'EST POSSIBLE!**

**SI ON PAYAIT MIEUX
LES BÉNÉVOLES
ÇA DONNERAIT PEUT-ÊTRE
ENVIE À PLUS DE GENS
DE TRAVAILLER GRATUITEMENT**

Philippe Geluck

LE KIOSQUE - CÔTÉ PRATIQUE :
RENSEIGNEMENTS/BILLETTERIE

7 Place Juhel à Mayenne (53)
Du lundi au vendredi,
fermé le mardi matin.

En saison :

De 9h00 à 12h30
De 13h30 à 18h00

Hors saison et

périodes de congés scolaires :

De 9h00 à 12h00
De 13h30 à 17h30

Tél 02 43 30 10 16

Email contact@kiosque-mayenne.org

Site www.kiosque-mayenne.org

Une association qui vit au rythme de ses militants, pour contribuer au développement de notre territoire, pour combattre l'inculture, pour faciliter le mieux-être de chacun, pour s'impliquer dans un projet de « service public »... chacun y verra son objectif? Mais tous ensemble nous pouvons nous rassembler pour qu'efficacement le projet de l'Association Le Kiosque se développe dans une dynamique qui permettra à chacun d'y trouver sa place.

Une action collective utile qui procure un plaisir partagé altruiste et ô combien bénéfique pour mieux vivre ensemble. Oui, le fonctionnement associatif a « quelque-chose » de plus : une souplesse sans doute, des enjeux politiques moins prégnants, un accès plus direct, une énergie sans cesse renouvelée, une convivialité facile à vivre et (même) à revendiquer!

Alors profitez-en!

Devenez acteur de la vie culturelle de votre territoire! Nous recherchons toujours des bénévoles pour accompagner les activités de l'Atelier - école d'arts plastiques, les expositions, les spectacles ou nos événements (53 tours et Nuit Blanche Mayenne). Seriez-vous prêts à donner un peu de votre temps pour informer vos concitoyens? Ou peut-être même organiser du co-voiturage? Ou apportez vos idées?

Le Kiosque fonctionne avec des commissions de bénévoles par thème d'activité. Donner son avis, donner un coup de main, fabriquer un événement, se rencontrer, échanger avec des artistes... La matière culturelle est riche et à la portée de tous, et malgré sa (parfois mauvaise!) réputation d'être distante et inaccessible, nous nous faisons fort de vous prouver le contraire.



LE KIOSQUE EST UNE ASSOCIATION LOI 1901 ADMINISTRÉE PAR UN CONSEIL DE GESTION ÉLU EN ASSEMBLÉE GÉNÉRALE :

MEMBRE : HERVÉ ARI

SECRÉTAIRE ADJOINTE / RÉFÉRENTE ATELIER—ÉCOLE D'ARTS PLASTIQUES :
AGNÈS CHESNAIS

TRÉSORIER : MARC CHOPIN

MEMBRE / RÉFÉRENTE SPECTACLES : CHRISTINE GUIGNÉ

SECRÉTAIRE : GISÈLE JABBOUR

VICE-PRÉSIDENTE : VÉRONIQUE LESAULNIER

MEMBRE / RÉFÉRENTE LA CHAPELLE DES CALVAIRIENNES—EXPOSITIONS :
JULIETTE MAHARAUX

TRÉSORIÈRE-ADJOINTE : LAURENCE MARTINEAU

PRÉSIDENTE : CHRISTELLE VIDY

UNE ÉQUIPE PROFESSIONNELLE EN CHARGE DE DIFFÉRENTES MISSIONS :

MÉDIATRICE ARTS PLASTIQUES : MARIA-LUZ LE DOARE PETIT

MÉDIATRICE SPECTACLE VIVANT : CHLOË BOURGY NOLET

COORDONNATEUR ARTS PLASTIQUES /

MÉDIATEUR EXPOSITIONS : MATHIAS COURTET

ASSISTANTE À LA MÉDIATION ARTS PLASTIQUES : ISABELLE DELAUNAY

CODIRECTEUR ARTISTIQUE & COMMUNICATION : BRUNO FLÉCHARD

SECRÉTAIRE ACCUEIL ARTISTES ET PUBLICS : RACHELLE GAUDRON

CODIRECTEUR ADMINISTRATEUR : VALENTIN LEMÉE

SECRÉTAIRE ACCUEIL ARTISTES ET PUBLICS : VALÉRIE MARTIN

SECRÉTAIRE ACCUEIL PUBLICS : CATHERINE MORICEAU

COORDONNATRICE JEUNES PUBLICS & 53 TOURS /

MÉDIATRICE SPECTACLES : ANNE POUTEAU

RÉGISSEUR GÉNÉRAL : SÉBASTIEN SALLARD

MÉDIATEUR ARTS PLASTIQUES & EXPOSITIONS : VALENTIN VERRON

ILS NOUS ACCOMPAGNENT AUSSI

CORALIE, NICOLE, FLORIAN... LES PERSONNELS DES SERVICES DE LA VILLE DE MAYENNE, DE LA COMMUNAUTÉ DE COMMUNES ET DES COMMUNES DE MAYENNE COMMUNAUTÉ.

VOUS AVEZ DES IDÉES ? VENEZ NOUS EN PARLER !

Le Kiosque est régulièrement sollicité par différents acteurs de la vie locale pour accompagner leur projet spectacle sur des aspects artistiques, techniques, administratifs, communication et parfois même financier... Quoi de plus surprenant puisqu'il est inscrit dans les statuts de notre association depuis sa création les objectifs de « concevoir et mettre en place une politique de développement culturel en étroite concertation avec les autres partenaires de la vie culturelle locale » et « Assurer un soutien aux associations culturelles et aux organismes associés à la vie culturelle locale ».

L'année dernière, l'*Union des Commerçants et Artisans de la Ville de Mayenne* est venue solliciter Tribu Familia et Le Kiosque pour étoffer la quinzaine d'animation commerciale de fin d'année. Nous avons mis en place une journée avec la compagnie Feu Non Bulle

qui proposait une déambulation de bulles et un spectacle de feu.

De nombreux autres exemples pourraient être cités...

Artistes amateurs, professionnels, artistes en voie de professionnalisation, associations, établissements scolaires, collectivités... N'hésitez pas à venir nous parler de vos projets... Avec la complicité des autres acteurs culturels qui partagent avec nous la même envie de rendre notre territoire plus riche et plus attractif, nous sommes disponibles pour échanger avec vous, partager nos connaissances, nos savoir-faire... afin d'en faire bénéficier le plus large public.



Feu Non Bulle - Décembre 2016

LE KIOSQUE EN RÉSEAU

TOUTES UNIQUES, TOUTES UNIES...

Les Angeoises Bonchamp-les-Laval, Le Carré Scène Nationale Château-Gontier, Le Chaînon Manquant Laval, Les Embuscades Cossé-le-Vivien, Le Kiosque, Centre d'Action Culturelle Mayenne Communauté, Le Tempo Culturel Craon, Le Théâtre de Laval, Les Nuits de la Mayenne, Les Ondines Changé, le SVET des Coëvrons, La 3^e saison culturelle de l'Ernée, Action culturelle des communautés de communes des Aveloires, Saison Culturelle du Pays de Loiron ont décidé de favoriser la circulation de leurs publics respectifs en leur offrant la possibilité de bénéficier, sur présentation de leurs cartes nominatives d'abonnés ou d'adhérents, des tarifs préférentiels en vigueur dans chaque établissement, pendant la saison 2017-2018 dans la mesure des places disponibles.

LES PARTENAIRES CULTURELS GRAND OUEST

Regroupement de 42 structures culturelles des Pays de la Loire et de Bretagne ayant pour mission commune la diffusion artistique, la production artistique, la démocratisation culturelle, l'éducation artistique et les liens aux publics, la réflexion sur l'inter-régionalité nécessaire à la circulation des œuvres...

VOISINAGES

Voisinages est un dispositif soutenu par la Région des Pays de la Loire pour encourager la diffusion des équipes artistiques. Il est destiné à promouvoir les compagnies implantées en Pays de la Loire. Danse, théâtre, musique... Avec Voisinages, chaque compagnie bénéficie d'une tournée d'au moins huit représentations. Le Kiosque participe à Voisinages et contribue ainsi, aux côtés de la Région, à soutenir le spectacle vivant en Pays de la Loire et à favoriser la diffusion des œuvres en direction du plus grand nombre.

Tout le programme sur
culture.paysdelaloire.fr

RÉSONANCES

Regroupement de huit lieux organisateurs de résidences d'artistes réunis par la volonté de promouvoir la création de spectacles vivants en région Pays de la Loire.

CHAÎNON MANQUANT

Le réseau Chaînon a pour objet principal notamment de fédérer sur le plan national, des équipements et projets culturels qui œuvrent dans le domaine des arts vivants et qui constituent en région un maillage de projets structurants, inscrits dans leurs territoires respectifs.

Le festival Le Chaînon Manquant se déroule du 12 au 17 septembre 2017.

ABONNEZ-VOUS!

Profitez d'un accès prioritaire à la billetterie ! La billetterie est réservée aux abonnements à partir du lundi 11 septembre (la billetterie tout public ouvre le lundi 18 septembre).

PARTAGEZ VOS DÉCOUVERTES EN DEVENANT NOS AMBASSEURS!

Toute personne prenant un ABO 5 bénéficie d'un bon de l'ambassadeur lui permettant d'inviter une personne (ni abonnée, ni adhérente) au spectacle de son choix jusqu'en mai 2018 (dans la limite des places disponibles, sauf concert d'ouverture du concours de piano).

L'abonnement est la solution économique pour profiter au mieux de notre programmation. Nous proposons trois formules :

ABO DES MINOTS

Bénéficiez de notre meilleur tarif pour les enfants de moins de 12 ans, pour l'achat de trois spectacles minimum. L'accompagnateur de l'enfant bénéficie du même tarif. Choisir les spectacles où figure notre picto Le choix des minots



ABO3

Abonnement à trois spectacles au choix

ABO5

Abonnement à cinq spectacles au choix (tous les spectacles supplémentaires sont alors au tarif ABO 5)

À QUI S'ADRESSE NOTRE TARIF RÉDUIT ?

Adhérents Kiosque, Carte Cezam, Collectivités, Amicales et Comités d'Entreprises partenaires, Groupes de 10 personnes et plus, Carte Avignon Off, Étudiants, moins de 18 ans, demandeurs d'emploi, minimas sociaux

TARIF FAMILLE

Le tarif famille est appliqué à partir de trois personnes du même foyer dont au moins un enfant de moins de 16 ans.

MODES DE PAIEMENT

Le Kiosque est partenaire du Pass Culture et sports de la Région des Pays de la Loire, des Chèques Culture, des Chèques Vacances. Nous acceptons également les Tickets CAF et les Chèques inter-services.



LA CARTE AVANTAGE +

Cette carte donne accès à un tarif préférentiel pour l'ensemble des activités programmées par Le Kiosque : spectacles, École d'Arts Plastiques. Le tarif demandé aux bénéficiaires est égal à la moitié du tarif le plus bas.

Cette carte, personnelle et nominative est délivrée aux personnes domiciliées à Mayenne. Tous les membres d'une même famille peuvent en bénéficier. Elle est délivrée par le CCAS de la Ville de Mayenne selon les critères sociaux (quotient familial inférieur à 800€).

Infos Mairie de Mayenne

Tél 02 43 30 21 37

Le spectacle de lancement de saison est offert à toute personne disposant de la carte Avantage + **ÇA FROMET!** Cf. p.17

Réservation individuelle par correspondance			Abonnements			Tarifs		
Date	Spectacles	Page	ABO Minots	ABO 5	ABO 3	Famille	Réduit	PLEIN Guichet
○ JEU. 19 OCT.	<i>ÇA FROMET !</i>	<i>p. 17</i>	Offert	Offert	Offert	11	14	15
○ DIM. 05 NOV.	<i>OBJET SONORE NON IDENTIFIÉ</i>	<i>p. 19</i>	5	6	6,5	6	7	7,5
○ MER. 15 NOV.	<i>WHITE</i>	<i>p. 20</i>	5	8	10	8	11	12
○ MAR. 21 NOV.	<i>LE CHANT SI BEAU DES FEMMES...</i>	<i>p. 23</i>	5	8	10	8	11	12
○ MAR. 28 NOV.	<i>PRESQUE X</i>	<i>p. 24</i>	X	8	10	8	11	12
○ JEU. 07 DÉC.	<i>DIS-MOI ?</i>	<i>p. 25</i>	5	8	10	8	11	12
○ JEU. 14 DÉC.	<i>LE BALLON ROUGE</i>	<i>p. 26</i>	5	6	6,5	6	7	7,5
○ MAR. 16 JAN.	<i>PIALAT, DESCRIPTION D'UN COMBAT</i>	<i>p. 27</i>	X	8	10	8	11	12
○ MER. 17 JAN.	<i>ALI, DESCRIPTION D'UN COMBAT</i>	<i>p. 27</i>	X	8	10	8	11	12
○ MER. 24 JAN.	<i>À TABLE !</i>	<i>p. 29</i>	X	16	16	16	16	18
○ MER. 31 JAN.	<i>SILENCE</i>	<i>p. 30</i>	5	6	6,5	6	7	7,5
○ MAR. 06 FÉV.	<i>MICHELLE DOIT-ON T'EN VOULOIR...</i>	<i>p. 31</i>	X	8	10	8	11	12
○ JEU. 15 FÉV.	<i>LA GRANDE SAGA DE FRANÇAÏRIQUE</i>	<i>p. 33</i>	X	8	10	8	11	12
○ LUN. 22 FÉV.	<i>LA VIE DEVANT SOI</i>	<i>p. 34</i>	X	8	10	8	11	12
○ SAM. 24 MARS	<i>ALEX VIZOREK EST UNE ŒUVRE D'ART</i>	<i>p. 36</i>	X	11	13	11	14	15
○ MER. 04 AVR.	<i>WAYNAK</i>	<i>p. 37</i>	5	8	10	8	11	12
○ MER. 11 AVR.	<i>FILLES & SOIE</i>	<i>p. 38</i>	5	6	6,5	6	7	7,5
○ MAR. 17 AVR.	<i>LES MALÉDICTIONS</i>	<i>p. 39</i>	X	8	10	8	11	12
○ VEN. 04 MAI	<i>PIANO À MAYENNE</i>	<i>p. 40</i>	X	10	10	10	10	15
○ MER. 16 MAI	<i>SŒURS SANTIAG</i>	<i>p. 41</i>	5	6	6,5	6	7	7,5
○ LUN. 21 MAI	<i>PLUME</i>	<i>p. 43</i>	5	6	6,5	6	7	7,5
○ JEU. 31 MAI	<i>IN BLOOM</i>	<i>p. 44</i>	X	8	10	8	11	12

Je souhaite recevoir par mail les informations du Kiosque

E-mail

Je soussigné(e)

Adresse

Commune

Code Postal

Fait à Le

Signature

Pass expos 5 €

Carte d'adhésion (facultative) 10 €

Je m'abonne (3 choix minimum)

Je réserve (hors abonnement)

TOTAL

BON À RETOURNER 7 place Juhel - BP 50433
 AU KIOSQUE 53104 MAYENNE Cedex
 Tél. 02 43 30 10 16

Je joins mon règlement par chèque à l'ordre du Kiosque, une copie du justificatif donnant droit au tarif réduit (si nécessaire) ainsi qu'une enveloppe timbrée à mon adresse pour le retour des billets.

Associations - services partenaires :



Entreprises partenaires et mécènes :



Médias :



Institutions :



LE KIOSQUE

CENTRE D'ACTION CULTURELLE
MAYENNE COMMUNAUTÉ

02 43 30 10 16

www.kiosque-mayenne.org

facebook/le.kiosque

twitter.com/kiosque_mayenne

PORTAIL ASSOCIATIF -
MAYENNE COMMUNAUTÉ

www.maypac.fr